

בניין עם אל-אבל 50 שנה



KIKAR HAMEDINA



בילטמור 8

הבניין

בניין בוטיק מפואר וחדש מהיסוד בן 8 קומות 18 דירות בלבד | לובי כניסה ראשי מעוצב בגימור יוקרתי בהתאם לתכנון מעצב הלובריים | מערכת אינטרקום עם מצלמה ומסך טלויזיה במעגל סגור | מעלית שקטה MRL ומהירה ל-6 נוסעים ברמת גימור גבוהה | דוד שמש עם חימום חשמלי בקיבולת של עד- 150 ליטר | מרפסת שמש לכל דירה | חניה פרטית רגילה בטאבו לכל דירה בחניון תת קרקעי | הבניין מתוכנן לפי תקן בניה ירוקה

ריצוף

- גרניט פורצלן 100*100 / 120*120 של מודי / ויה ארקדיה או שווייץ
- פרקט עץ תלת שכבתי בחדר שינה הורים

דלתות

- דלתות פנים יוקרתיות מסוג PANDOR UNIQUE PREMIUM או שווייץ
- דלת ביטחון מעוצבת בכניסה לדירה מתוצרת Hermetix / רב בריח או שווייץ

מטבח

- מטבח יוקרתי מתוצרת סמל / Arital או שווייץ
- משטח עבודה אבן קיסר
- ברז מטבח נשלף
- מגירות בטריקה שקטה

סניטריה

- אינטרפוף 3 דרך / 4 דרך
- אסלות תלויות עם מיכל הדחה סמוי ברזים מתוצרת GROHE / IDEAL STANDART או שווייץ
- ארונות אמבטיה עם משטח וכיור אינטגרלי מותאם למבנה חדר הרחצה
- חיפוי קירות אמבטיה עד גובה תקרה

חשמל

- חיבור חשמל תלת פאזי 25*3 / 40*3 מפסקים ושקעים איכותיים מסוג GEWISS / BTICINO או שווייץ
- אינטרקום עם מסך טלויזיה צבעוני בכניסה לדירה
- מערכת חשמל חכם הכוללת שליטה בתאורה, מיווג (הדלקה וכיבוי) ותריסים.

מיווג

- מערכת מיווג מסוג VRF / מיני VRF מתוצרת מיצובישי / סמסונג או שווייץ
- סטריפליין בחדר המגורים
- הנמכת גבס כולל פתחי שירות

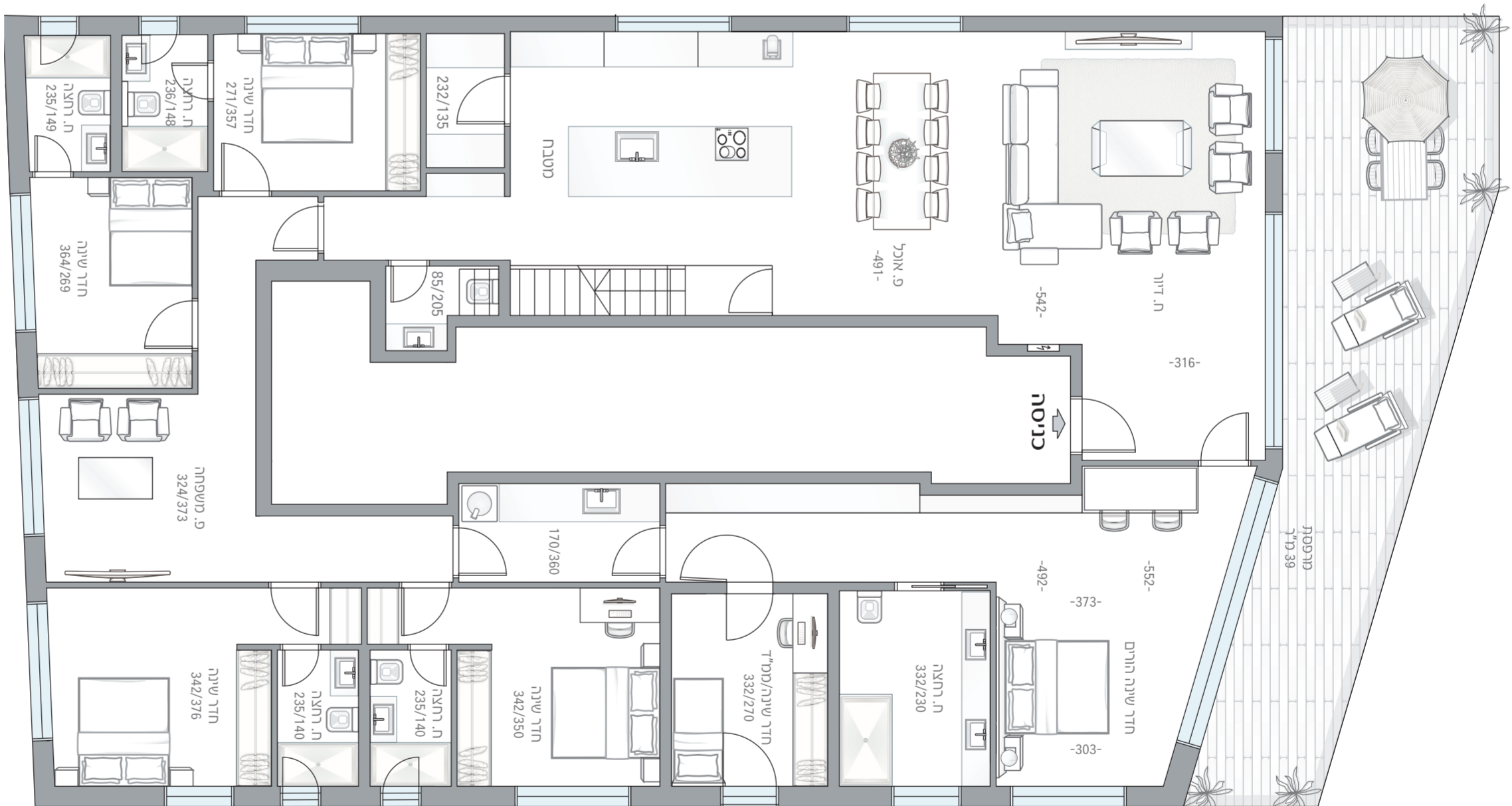
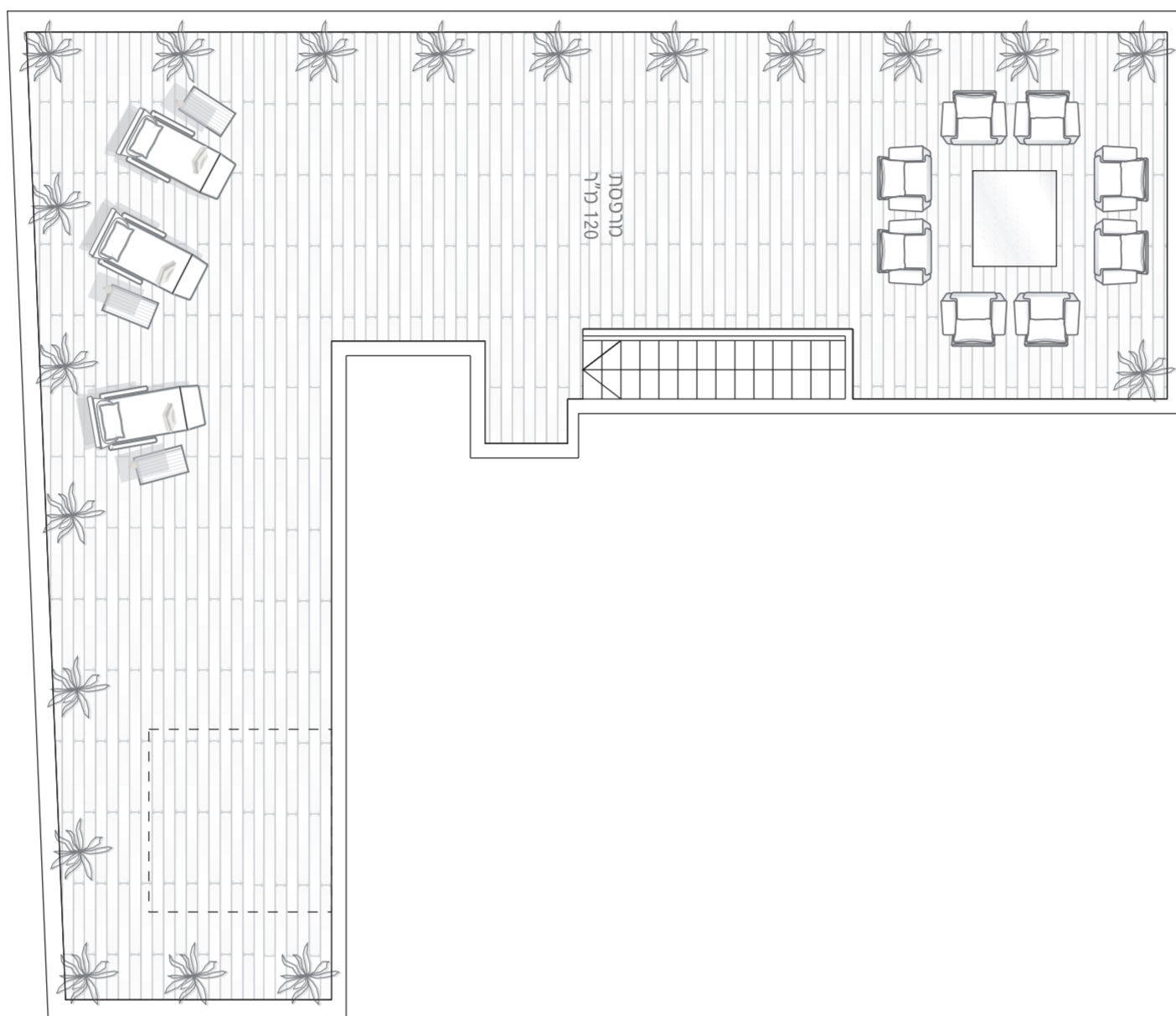
אלומיניום

- ויטרינות היציאה למרפסת מפרופיל קליל 9200 / 9400 או שווייץ
- תריסי אלומיניום שלב אור
- תריסי גלילה חשמליים
- זיווג חלונות דו שכבתי טריפלגס או בידודית או שווייץ

מרפסת שמש

- ריצוף פרקט עץ במבוק / איפאה או אחר לפי החלטת החברה
- נקודת מים, חשמל וגז





קומה: 7
מספר חדרים: 6
שטח: 258 מ"ר
שטח מרפסות: 39+120 מ"ר
כיווני אוויר: דרום צפון מזרח מערב

דירה מס
18

