

63 יזאזז יזאזז, יזאזז, יזאזז

ז'בוטינסקי 39

הבניין

בניין בוטיק וחדש מהיסוד בן 6 קומות בלבד. לובי כניסה ראשי יוקרתי ומעוצב, מערכת אינטרקום עם מצלמה ומסך טלוויזיה במעגל סגור, לובי קומתי / ריצוף שיש או גרניט פורצלן 60*60 או 80*80 / מעלית שקטה (MRL) ומהירה ל-6 נוסעים ברמת גימור גבוהה / דוד שמש עם חימום חשמלי בקיבולת של 150 ליטר / חניה פרטית רגילה בטאבו לכל דירה, בחניון תת-קרקעי / הבניין מתוכנן לפי תקן בניה ירוקה.

ריצוף

גרניט פורצלן 80*80 בסלון ובחדרי השינה של "מודי" / יזיה ארקדיה" או שווייץ

דלתות

דלתות פנים יוקרתיות מסוג PANDOR PREMIUM או שווייץ / דלת MATCH AND MIX של דב בריח או שווייץ

מטבח

מטבח יוקרתי של חברת דקור/סמל/ רגבה או שווייץ / משטחי עבודה אבן קיסר / ברז מטבח נשלף מגירות בטריקה שקטה

סיטריה

אמבטיה אקרילית / ברזים מתוצרת GROHE או שווייץ / אינטרפוף 3 דרך/ 4 דרך / אסלות תלויות עם מיכל הדחה סמוי / ארונות אמבטיה עם משטח וכיור אינטגרלי מותאם למבנה חדר הרחצה / חיפוי קירות אמבטיה במגוון רחב ובמידות משתנות

חשמל

חיבור חשמל תלת פאזי 3*25 / מפסקים ושקעים איכותיים מסוג BTICINO או שווייץ / אינטרקום עם מסך טלוויזיה צבעוני בכניסה לדירה

מיוזג

מערכת מיוזג אוויר מולטי אינורטר

אלומיניום

ויטרינות היציאה למרפסת מפרופיל קליל 9000 או שייץ / תריסי אלומיניום שלב אור / חלונות מפרופיל קליל 4500 או שווייץ / תריסי גלילה חשמליים או צלונים נאספים / זיגוג חלונות טריפל קס 3-4 או שווייץ / רשתות בחלונות

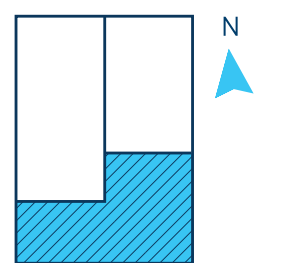
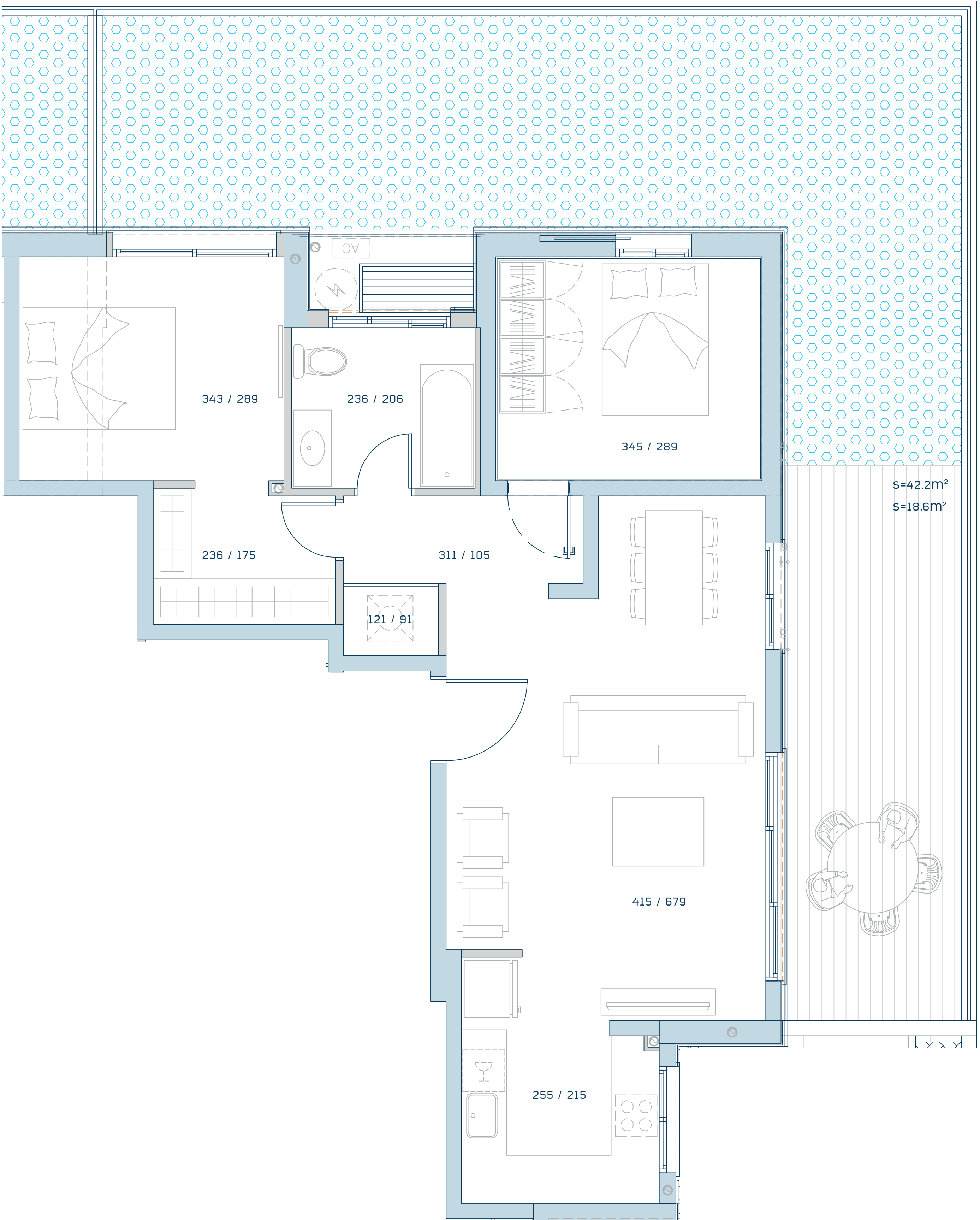
מרפסת / גינה

ריצוף גרניט פורצלן דמוי דק במרפסת שמש



*מפרט זה הנו מפרט שיווקי בלבד/ מפרט טכני לפי חוק המכר דירות ייתן עם התקדמות המיזם/ היום ראשי לספק מוצרים שונים מהמפרט במפרט זה.

ז'בוטינסקי 39 הוא בניין בוטיק מפואר וחדש מהיסוד בן 6 קומות ו-16 דירות, ביניהן דירות 2,3,4,5 חדרים, דירת גן ופנטהאוז על כל הקומה. הפרויקט ממוקם בשכונת אגורבנק הנחשקת בחולון, בקרבת הרחובות הראשיים סוקולוב ומקווה-ישראל. איזור שקט מרכזי ונגיש הנמצא כעשר דקות נסיעה ממרכז תל-אביב.



רח' זיבוטינסקי

<p>קומה: קרקע מספר חדרים: 3 שטח: 81 מ"ר שטח גינה: 61 מ"ר כיווני אויר: צפון- מזרח- מערב</p>	<p>דירה מס.</p> <h1>02</h1>
--	-----------------------------